

Никогда не цепляйтесь за поезд ,
не играйте в подобные игры.

Помните!

Мгновенно остановить
железнодорожный поезд
невозможно!

Для остановки
поезда, движущегося со скоростью 60-70 км/ч, необходимо 600-700 метров.

Масса локомотива превышает 500 тонн, а грузового состава – 5 тыс. тонн!



Напряжение в проводах контактной сети чрезвычайно высокое: до 27500 вольт

Поезд, идущий со скоростью 100-120 км/час, за одну секунду преодолевает 30 метров. А пешеходу, для того чтобы перейти через железнодорожный путь, требуется не менее пяти-шести секунд

Будьте внимательны, находясь на объектах железнодорожного транспорта, берегите свою жизнь и предупреждайте об опасности окружающих!



**ГАПОУ
Башкирский
агропромышленный колледж**

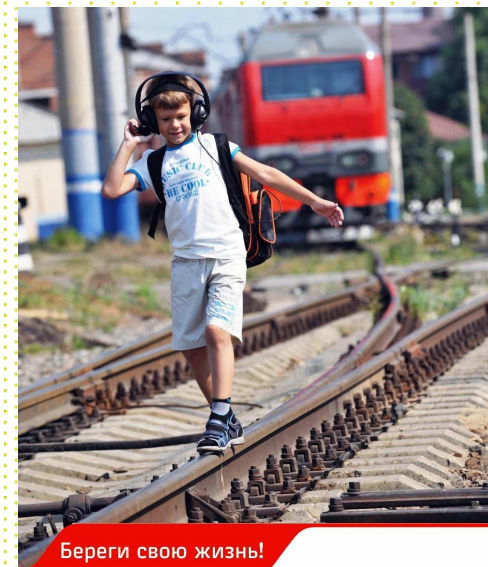
Республика Башкортостан, Уфимский район,
с. Михайловка, ул. Садовая, 6

Телефон: (347) 270-15-65
Эл. почта: pu_83@mail.ru



**ГАПОУ
Башкирский
агропромышленный колледж**

Железная дорога – зона повышенной опасности!

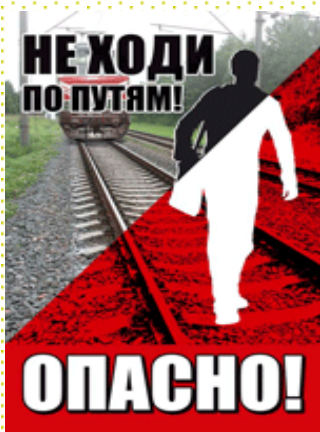


Железная дорога – зона повышенной опасности
Соблюдайте правила личной безопасности!

Железная дорога—зона повышенной опасности!

Дорогие ребята!

Помните, что **железнодорожные пути** являются объектами повышенной опасности.



Находясь на них, вы подвергаете свою жизнь риску. Переходить железнодорожные пути можно только в установленных и оборудованных для этого местах, убедившись в отсутствии приближающегося поезда или на разрешающий сигнал переездной сигнализации. Для перехода через железнодорожные пути пользуйтесь пешеходными переходами, мостами, тоннелями. При переходе по пешеходному переходу снимайте наушники и капюшон, они могут помешать вам заметить приближающийся поезд.

Находясь на них, вы подвергаете свою жизнь риску. Переходить железнодорожные пути можно только в установленных и оборудованных для этого местах, убедившись в отсутствии приближающегося поезда или на разрешающий сигнал переездной сигнализации. Для перехода через железнодорожные пути пользуйтесь пешеходными переходами, мостами, тоннелями. При переходе по пешеходному переходу снимайте наушники и капюшон, они могут помешать вам заметить приближающийся поезд.



В целях сохранения своей жизни никогда и ни при каких обстоятельствах:

- не подлезайте под пассажирские платформы и подвижной состав;



Подлезать под вагон запрещено!

- не прыгайте с пассажирской платформы на пути;

- не проходите по железнодорожному переезду при запрещающем сигнале светофора переездной сигнализации независимо от положения и наличия шлагбаума;



- Опасно фотографироваться на фоне железнодорожного поезда, стоя на краю платформы

- не поднимайтесь на опоры и специальные конструкции контактной сети, воздушных линий и искусственных сооружений;

- при нахождении на железнодорожной платформе, не приближайтесь к ее краю, стойте за ограничительной линией. Особенно опасно приближаться к краю платформы на линиях со скоростным движением – из-за силы воздушного потока, создаваемого прохо-



Стоять у края платформы запрещено!

дящим мимо поезда, вы можете потерять равновесие и подвергнуть себя опасности.

Дорогие наши студенты!

НЕ забывайте и про маленьких детей. По возможности разъясняйте детям правила нахождения на железной дороге.

Железная дорога не место для игр, а зона повышенной опасности! Берегите вашу жизнь и жизнь ваших детей!

Не оставляйте детей без присмотра на вокзалах, станциях, пассажирских платформах, вблизи железнодорожных путей. Держите их за руку или на руках. Игры и невнимательность на объекте повышенной опасности – один из главных причин травмирования детей.

